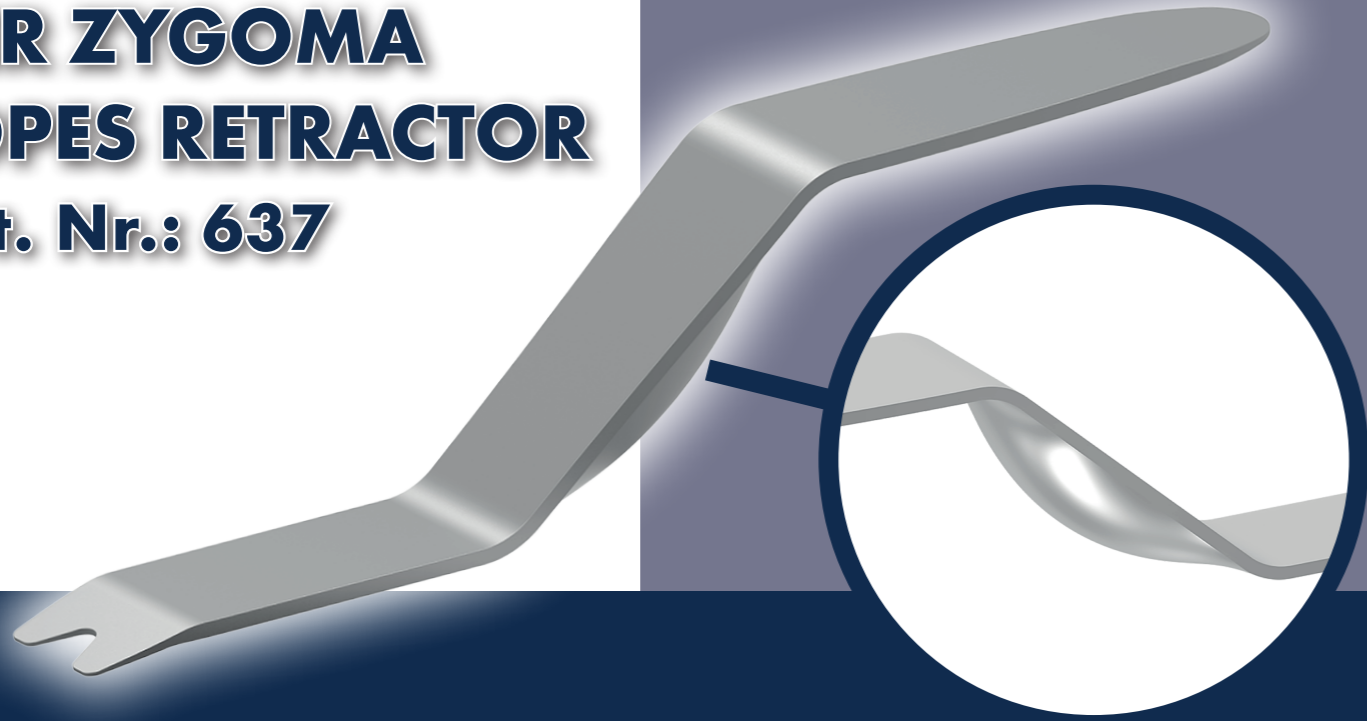


# DER ZYGOMA LOPES RETRACTOR

Art. Nr.: 637



B-0017-24 FL Innovations - Lopes 2024\_DE

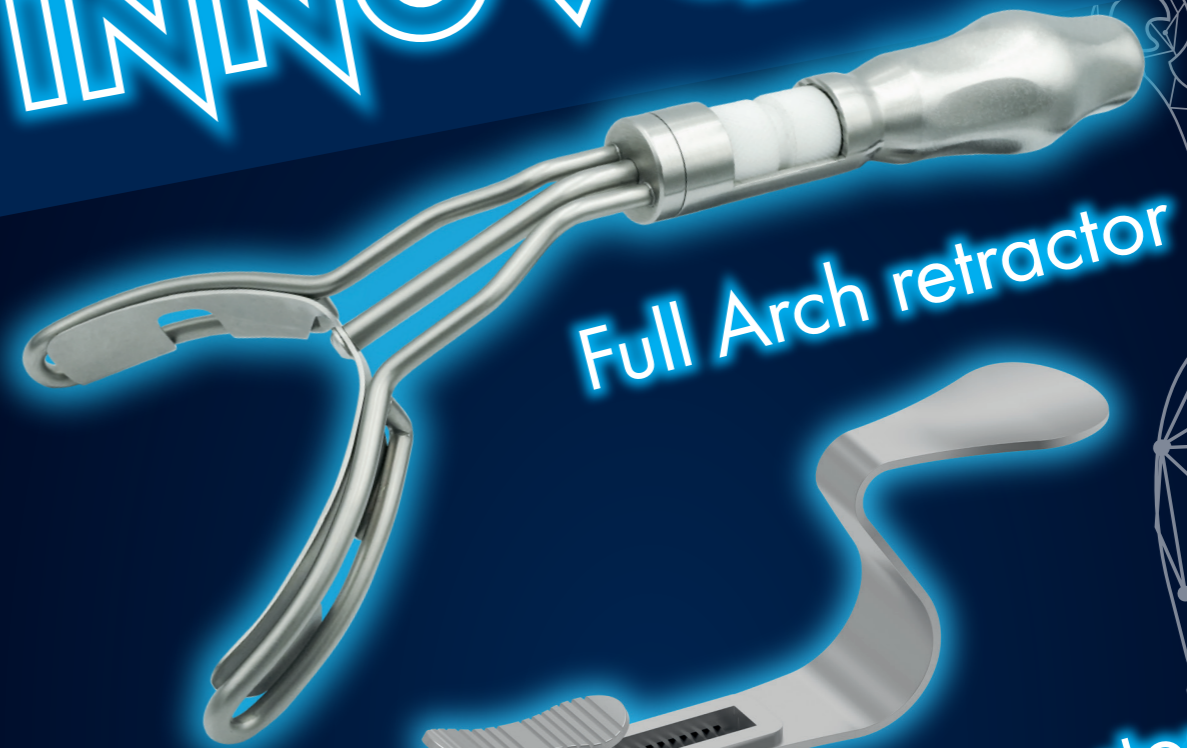
In komplexeren Fällen wie einem atrophierten Oberkiefer, wenn die Verwendung von Jochbeinimplantaten erforderlich ist, ist ein größerer Lappen erforderlich, um die Sichtbarkeit im Implantatbereich zu verbessern und die Operation sicherer zu machen. Die mir bekannten Retraktoren, wie wir diese bei solcher Art von Operationen verwenden, sind ziemlich groß und schwer und erfordern eine entsprechende Anstrengung und Kraft, um sie während des gesamten Eingriffs in Position zu halten, was die Operation ermüdend machen kann.

Heute möchte ich Ihnen ein neu entwickeltes Instrument vorstellen, einen chirurgischen Retraktor namens Zygoma Lopes Retractor. Dieser Retraktor ist viel kleiner und leichter als die vorherigen, die wir auf dem Markt finden können, und er ist sehr ergonomisch, da er in der Mitte eine ergonomisch geballte Form zum Greifen der Hand besitzt. Eine Seite fungiert als Elevatorium (um das Anheben des Lappens zu unterstützen) und die andere Seite ist die aktive Seite, die in den Jochbeinknochen greift und den Lappen fernhält.

Ich hoffe sehr, dass dieser Retraktor Ihnen dabei helfen wird, die klinische Anwendung zu optimieren.



# innovations



Full Arch retractor



Double hook retractor



Zygoma retractor



entwickelt durch  
Dr. Armando Lopes

hergestellt von

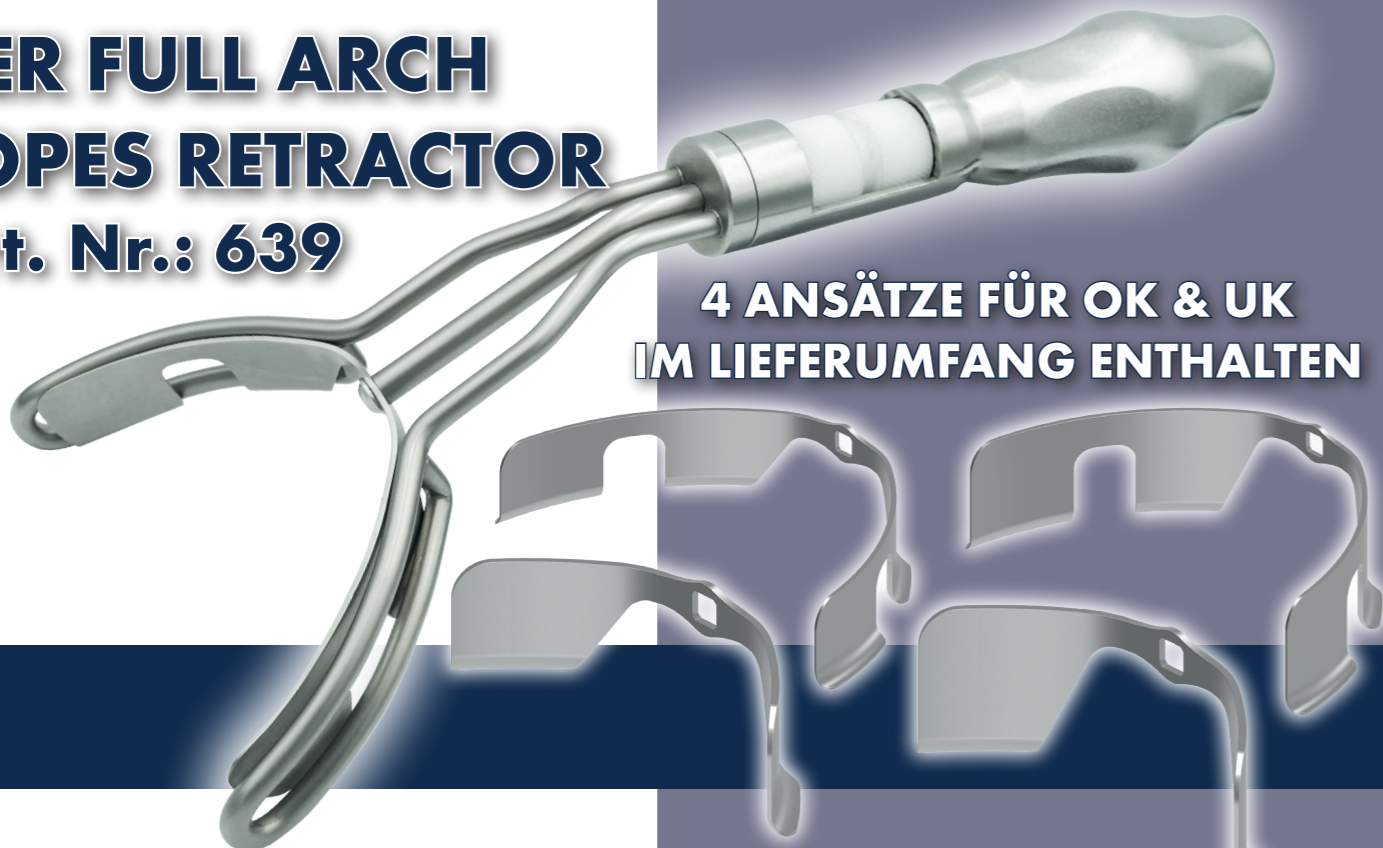
**carl  
marlin**  
Solingen  
Finest Dental Instruments

NEUENKAMPER STR. 80 - 86 · D-42657 SOLINGEN · GERMANY  
TEL. +49(0)212/81 00 44 · E-MAIL: INFO@CARLMARTIN.DE  
INTERNET: WWW.CARLMARTIN.DE

# DER FULL ARCH LOPES RETRACTOR

Art. Nr.: 639

4 ANSÄTZE FÜR OK & UK  
IM LIEFERUMFANG ENTHALTEN



# DER DOUBLE HOOK LOPES RETRACTOR

Art. Nr.: 638



Art. Nr.: 638S  
schmale Version

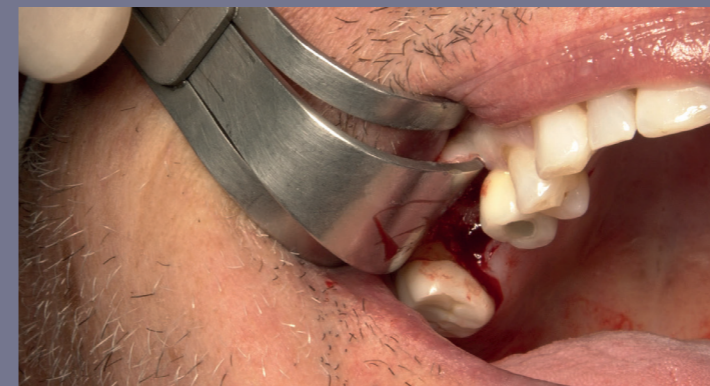
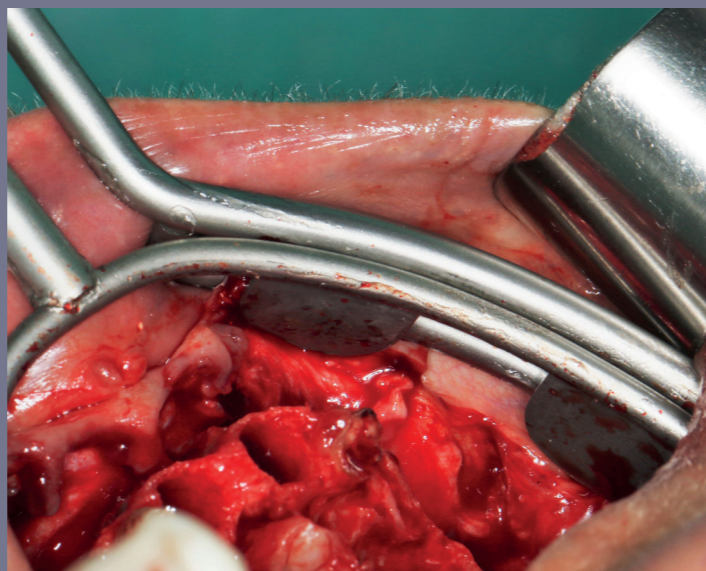
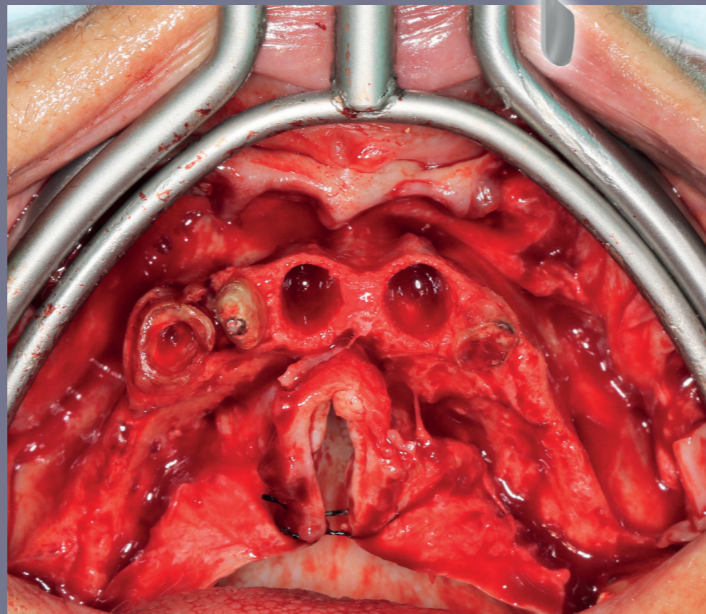
3 Funktionen in einem Instrument!

Seit nunmehr 20 Jahren rehabilitiere ich komplette Zahnbögen mit sofort funktionsfähigen Implantaten auf Basis der All-on-4-Technik. Vor ein paar Jahren erkannte ich, dass ich einen chirurgischen Retraktor bräuchte, der mir nicht nur beim Wegschieben der Lippen, sondern auch beim gleichzeitigen Zurückhalten des Lappens selbst eine zusätzliche Hilfe sein könnte.

Dies war der Ausgangspunkt für die Entwicklung des Full Arch Lopes-Retraktors, eines Vollbogen-Retraktors, in welchem ein Gewebeabhalter (-Retractor) und Lippenabhalter (-Retractor) integriert sind. Hierdurch wird ermöglicht - je nach Situation - nur mit einem Instrument zu arbeiten, wodurch eine Hand frei bleibt. Das Platzieren der Implantate, unter wesentlich verbesserten Sichtverhältnissen auf das Operationsgebiet, ist ein großer Vorteil durch den Einsatz dieses Instruments. Darüber hinaus ist das Öffnungssystem durch einen linearen Drehmechanismus sehr einfach und leicht zu bedienen, sodass der Geweberetraktor sehr schnell und effizient aus dem OP-Feld entfernt werden kann.

Es handelt sich um einen Vollbogen-Retraktor, der hauptsächlich für die vollständige Rehabilitation geeignet ist, sich sehr leicht an die Lippen beider Kiefer anpassen lässt und auch für partielle Fälle verwendet werden kann.

Der Full Arch Lopes-Retraktor ist das Ergebnis mehrmonatiger Studien und Entwicklungen zusammen mit einem Team von Ingenieuren. Das Ergebnis ist dieses wunderbare Instrument, das Ihre klinische Praxis verändern und verbessern wird.



Seit vielen Jahren verwenden wir chirurgische Retraktoren in der Oral- und Implantatchirurgie, um die Lippen und Wangen zurückzuhalten und die Sicht bei unseren Operationen zu verbessern. Meistens werden die Lappen, die wir täglich anheben, mit anderen Instrumenten wie Elevatoren oder Raspatorien oder sogar Lippenabhaltern bewegt (gezogen und gedrückt), was die Sicht beeinträchtigt und zusätzliche Hände während der Operation erfordert.

Heute möchte ich Ihnen ein revolutionäres Instrument vorstellen, einen chirurgischen Retraktor mit drei Funktionen gleichzeitig, den Double Hook Lopes Retraktor. Dieser Retraktor hat zum einen die Funktion den Mundwinkel (wie ein Bishop retractor) und mit dem anderen Arbeitsteil gleichzeitig die Lippe wie auch den Gewebelappen abzuhalten. Mittels eines speziellen Schiebemechanismus lassen sich beide Funktionsteile in die entsprechende Position bewegen. Ein multifunktionales Instrument - manipulierbar nur mit einer Hand - sorgt für eine bessere Sicht, mehr Platz im OP-Feld und - unabhängig von der Spezifität oder Komplexität des Falles - durch eine je nach Situation anzupassende, individuelle Einstellung.

Es handelt sich um einen universellen Retraktor, der vor allem für Einzel- und Teilimplantatoperationen geeignet ist und sich sehr einfach und ergonomisch an die Lippen beider Kiefer anpasst.